

1・2月限定体験

体験は全てご予約制です。
お申し込みはお電話から
Tel : 079-564-5111

◆ サンドブラスト工房 ◆

冬色サンドブラスト体験

開催期間 1月9日(土)～2月28日(日) 9:00～16:00

クラフトパンチでシールを型抜きし、カラーガラスに貼ってサンドブラスト加工をします。
雪景色のような、すりガラスのガラスをつくりましょう！



所要時間 約 60 分

参加費 2,200 円

対象 小学1年生から(小学2年生以下は保護者同伴)

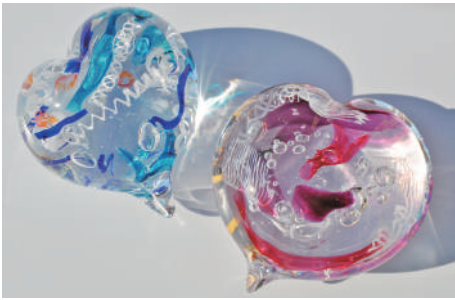
完成品 当日お持ち帰り

※教室内の混雑回避のため、体験時に入室される付き添いの方を2名様までとさせていただきます。

◆ 吹きガラス工房 ◆

ハートのペーパーウェイトづくり

開催期間 1月23日(土)～2月28日(日) 9:00～16:00



溶かしたガラスを使って、手のひらサイズのハートを作ります。

所要時間 お1人様につき約 30 分

参加費 2,500 円

対象 小学3年生から

完成品 1週間後(引取り又は着払発送)

※ガラスを吹く作業はありません。

◆ 吹きガラス工房 ◆

ガラスのお雛様づくり

開催期間 1月23日(土)～2月21日(日) 9:00～16:00



溶かしたガラスを飴細工のように伸ばして、切ってお雛様を作ります。

所要時間 お1人様につき約 60 分

参加費 6,000 円(金箔入りは+700 円)

対象 小学3年生から(小学生は保護者同伴)

完成品 1週間後(引取り又は着払発送)

※ガラスを吹く作業はありません。



三田市ガラス工芸館
SANDA GLASS ART CENTER



〒669-1507 三田市香下 1832

開館時間 9:00～17:00

休館日 毎週火曜日(祝日の場合開館、翌日休館)・年末年始

TEL. 079-564-5111 / FAX. 079-564-5118

e-mail otayori@glass-sanda.jp URL https://glass-sanda.jp



◆ アクセス ◆

中国自動車「神戸三田IC」または舞鶴若狭自動車道「三田IC」より約25分

★JR三田駅北口より無料送迎サービス有り。
(※事前予約制)